



## INVESTICE DO ROZVOJE VZDĚLÁVÁNÍ

	<b>ŠKOLA TYPU RODINNÉHO VZDĚLÁVÁNÍ</b> <i>Základní škola a Mateřská škola Tochovice</i> Tochovice 76 262 81 Tochovice IČO: 71 00 72 02 E-mail: zstochovice@atlas.cz, zsmstochovice@seznam.cz Tel.: 318 682 754 www.zstochovice.cz
---	--

	<b>VY_12_INOVACE_ČJ1.03.3</b>
<b>Jméno autora</b>	Mgr. Zdeňka Zikmundová
<b>Datum ověření</b>	30. 11. 2011
<b>Ročník</b>	1.
<b>Vzdělávací oblast</b>	Jazyk a jazyková komunikace
<b>Předmět</b>	Český jazyk
<b>Tematický okruh</b>	Vyvození souhlásek J, T, V, N
<b>Klíčová slova</b>	Jablko, jahoda, tygr, tulipán, taška, víno, vložka, veverka, netopýr, Nemo
<b>Anotace</b>	Pracovní list bude použit k samostatné práci žáků po předchozím motivačním výkladu učitele. List slouží k vyvození a rozlišení souhlásek J, T, V, N na začátcích slov a k určení počtu slabik. Žák pojmenuje obrázek a podle sluchu jej spojí se správnou souhláskou. Pro přehlednost jsou předem určené barvy jednotlivých souhlásek. V další části listu žák vyznačí pod obrázky počet slabik. Použitý materiál: <a href="http://www.i.creative.cz;">http://www.i.creative.cz;</a> <a href="http://www.omalovánky-dětské">http://www.omalovánky-dětské</a> stránky
<b>Druh učebního materiálu</b>	Pracovní list

Vyvození J, T, V, N, sluchová analýza a syntéza slabik a slov

1. Obrázky připoj ke správným písmenům.

**J** modře

**T** červeně

**V** zeleně

**N** oranžově

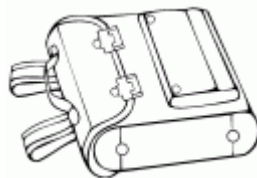


Jj  
JJJJjjjj

Tt  
TTTTtttt

Vv  
VVVvvv

Nn  
NNNnnn



2. Vyznač počet slabik:



\_\_\_\_\_

\_\_\_\_\_

\_\_\_\_\_

\_\_\_\_\_

\_\_\_\_\_

# Pracovní list č. 3 – český jazyk 1. ročník – řešení

## Vyvození J, T, V, N, sluchová analýza a syntéza slabik a slov

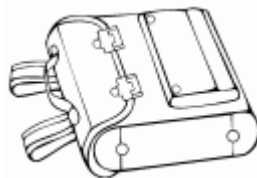
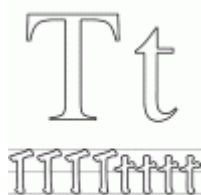
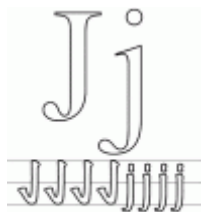
1. Obrázky připoj ke správným písmenům. **Žák spojí modře jablko, jahody; červeně tulipány, tygra, tašku; zeleně veverky, vločku, víno; oranžově netopýra a Nema**

**J** modře

**T** červeně

**V** zeleně

**N** oranžově



2. Vyznač počet slabik:



—••—

—••—

—••—

—••—

—••—